

PRAGNĘ TOBIE DZIŚ WYŚPIEWAĆ



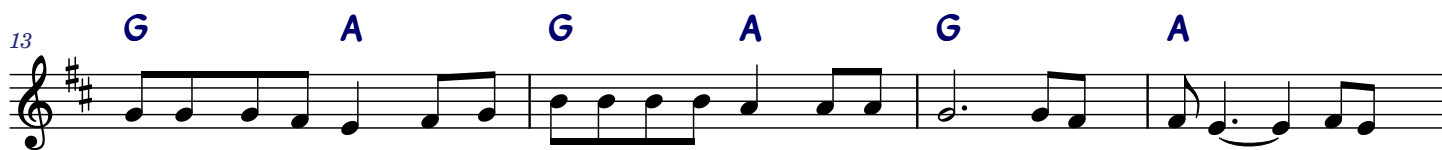
Pra - gnę To - bie dziś wy - śpie - wać ca - łą mo - ją du - szę lecz Ty, o Pa - nie,
Kim dla Cie - bie ja, ma - ty o - kruch w pu - stym świe - cie, Ty da - jesz si - ty



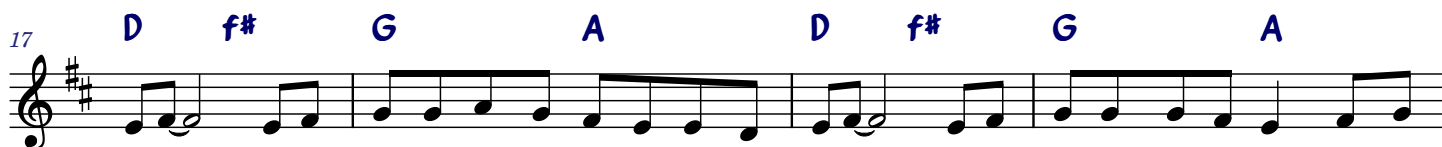
wiesz, wiesz, że w nie - ej już na za - wsze je - steś Ty, mój Bóg i tak ko - chasz mnie
znak, to Twój krzy - ż, on o - chra - nia mo - je dni, a Ty wciąż ko - chasz mnie



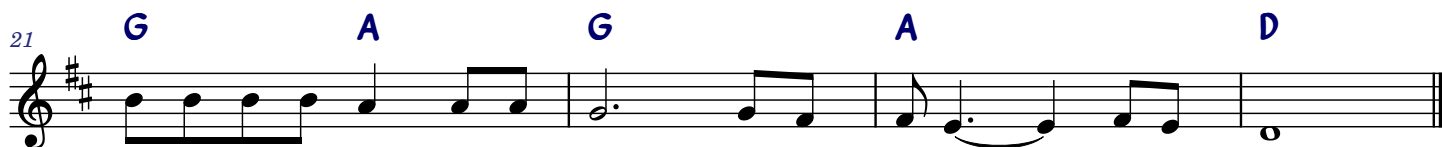
jak ła - den czo - wiek. Pa - nie jak od - pła - cić mam za mi - łość Two - ją, Pa - nie, czy za -
jak ła - den czo - wiek.



po - mnisz to, co złe? Chcę od - na - leżć dro - gi Twe, Pa - nie mój ko - cham Cię - ę, ko - cham,



Pa - nie jak od - pła - cić mam za mi - łość Two - ją, Pa - nie, czy za - po - mnisz to, co złe? Chcę od -



na - leżć dro - gi Twe, Pa - nie mój ko - cham Cię - ę, ko - cham Cię.

